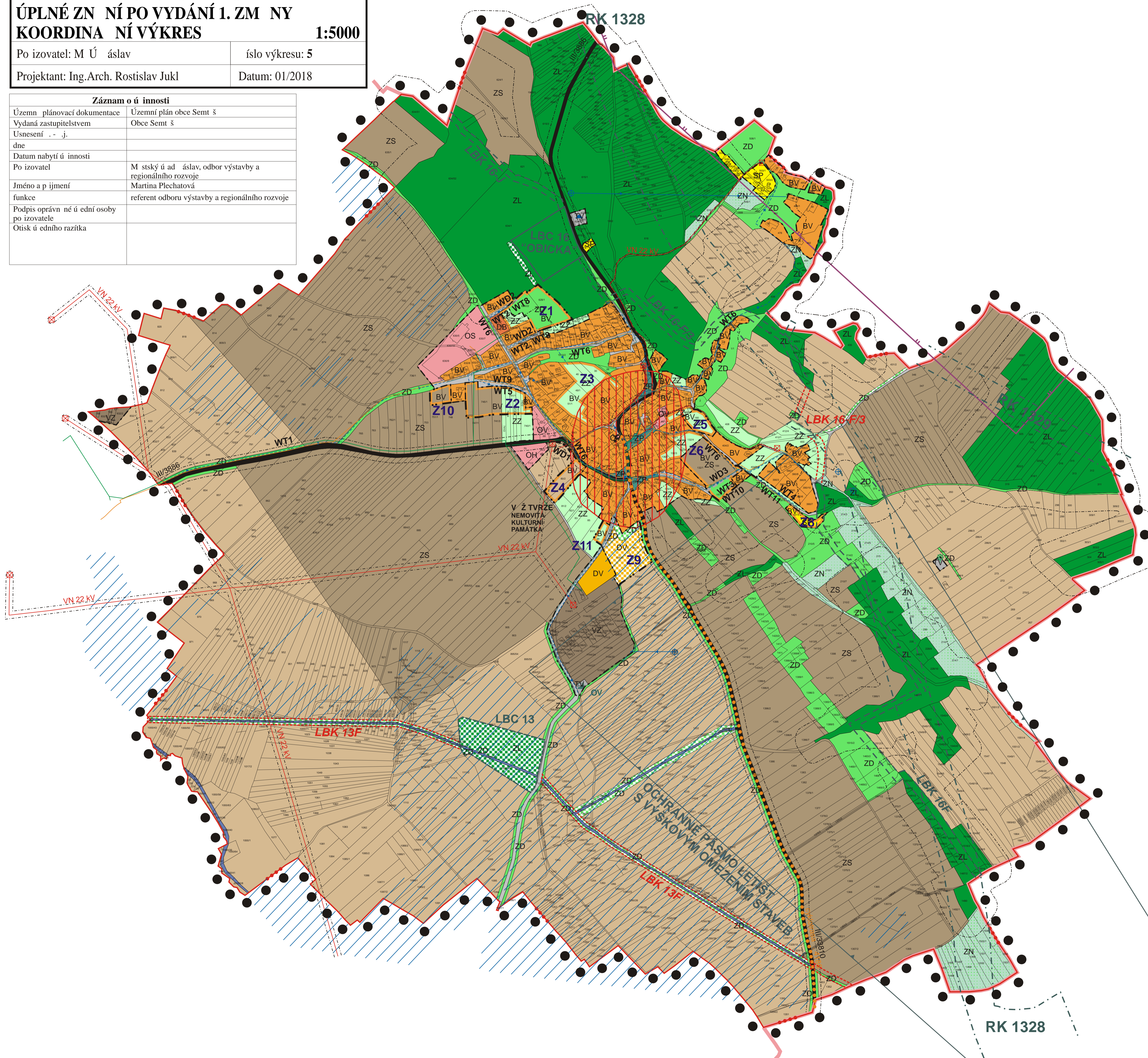


# SEMT Š

**OBSAH:**  
**NÁVRH ÚZEMNÍHO PLÁNU**  
**ÚZEMNÍ PLÁN OBCE SEMT Š**  
**ÚPLNĚ ZNĚNÍ PO VYDÁNÍ 1. ZMĚNY**  
**KOORDINAČNÍ VÝKRES 1:5000**

Pořizovatel: M. Ú. Áslav      číslo výkresu: 5  
 Projektant: Ing. Arch. Rostislav Jukl      Datum: 01/2018

Záznam o úpravách	
Územní plánovací dokumentace	Územní plán obce Semt Š
Vydaná zastupitelstvem	Obce Semt Š
Úsnesení - - j.	
dne	
Datum nabytí účinnosti	
Pořizovatel	M. Ú. Áslav, odbor výstavby a regionálního rozvoje
Jméno a příjmení	Martina Plechatová
funkce	referent odboru výstavby a regionálního rozvoje
Podpis oprávněné úřední osoby pořizovatele	
Otisk úředního razítka	



### LEGENDA

stabilizované plochy	plochy změn	územní rezervy	hranice řešeného území
hranice katastrálního území	zastavěné území k 30.6.2011	zastavitelné plochy	hranice kraje

### VEŘEJNĚ PROSPĚŠNÁ OPATŘENÍ

stav	návrh	výhled	lokální biocentrum
regionální biocentrum	regionální biokoridor	lokální biokoridor	interakční prvek
registrovaný významný krajinný prvek	památné stromy		

### LIMITY A OCHRANNÁ PÁSMA

nemovitá kulturní památka	archeologická památka	ochranné pásmo zemědělského areálu	ochranné pásmo komunikací	ochranné pásmo železnice	ochranné pásmo letiště - výškové omezení staveb	ochranné pásmo vodních zdrojů I. st.	ochranné pásmo vodních zdrojů II. a III. st.	ochranné pásmo vedení elektro, plynovodu a produktovodu	ochranné pásmo čistírny odpadních vod	záplavy - aktivní zóna	záplavy - pětiletá voda	záplavy - dvacetiletá voda	záplavy - stoletá voda	skládky	lomy	dobývací prostor	vyhrazené ložisko	poddolované území	ochranné pásmo lesa
---------------------------	-----------------------	------------------------------------	---------------------------	--------------------------	---	--------------------------------------	--	---	---------------------------------------	------------------------	-------------------------	----------------------------	------------------------	---------	------	------------------	-------------------	-------------------	---------------------

### DOPRAVNÍ INFRASTRUKTURA

železnice	vlečka	silnice I. třídy	silnice II. třídy	silnice III. třídy	místní a účelové komunikace	cyklistická trasa	turistická trasa	zastávka BUS	zastávka ČD	čerpací stanice PHM
-----------	--------	------------------	-------------------	--------------------	-----------------------------	-------------------	------------------	--------------	-------------	---------------------

### TECHNICKÁ INFRASTRUKTURA

vrchní vedení elektro 110 kV	vrchní vedení elektro 22 kV	elektrozvodovna	trafostanice	vysokotlaky, středotlaky	plynovod	vodní zdroj	vodovod	čistírna odpadních vod	ropovod, produktovod	kanalizace	telefonní kabel	vysílač mobilního operátora	dálkový optický kabel	závlahy	radioreleový spoj	méliorace	regulační stanice	vodojem
------------------------------	-----------------------------	-----------------	--------------	--------------------------	----------	-------------	---------	------------------------	----------------------	------------	-----------------	-----------------------------	-----------------------	---------	-------------------	-----------	-------------------	---------

### PLOCHY S ROZDÍLNÝM ZPŮSOBEM VYUŽITÍ

BV	BV	plocha bydlení - městského charakteru
BV	BV	plocha bydlení - venkovského charakteru
DB	DB	plocha bydlení - vícepodlažní
OV	OV	plocha občanského vybavení - veřejná infrastruktura
OS	OS	plocha občanského vybavení - tělov. a sportovní zařízení
OK	OK	plocha občanského vybavení - komerční zařízení
OH	OH	plocha občanského vybavení - hřištiny
SP	SP	plocha rekreace
VP	VP	plocha výroby a skladování - průmyslová
VZ	VZ	plocha výroby a skladování - zemědělská
DV	DV	plocha výroby a skladování - drobné výroby
TV	TV	plocha technické infrastruktury
DO	DO	plocha dopravní infrastruktury
ZP	ZP	plocha veřejných prostranství
ZL	ZL	plocha lesní
ZZ	ZZ	plocha zahrad
ZS	ZS	plocha zemědělská - sady (speciální)
ZS	ZS	plocha zemědělská
SM	SM	plocha vodní a vodohospodářská
ZD	ZD	plocha obytná smíšená
ZD	ZD	plocha smíšená nezastavěného území I.
ZN	ZN	plocha smíšená nezastavěného území II.
COV	COV	čistírna odpadních vod
ZU	ZU	plocha zvláštního účelu